

REGIONE PIEMONTE
Provincia di Torino



COMUNE DI GIVOLETTO

Bando Pubblico GAL Valli di Lanzo, Ceronda e Casternone

Misura 227

SOSTEGNO AGLI INVESTIMENTI NON PRODUTTIVI
NELLE AREE FORESTALI

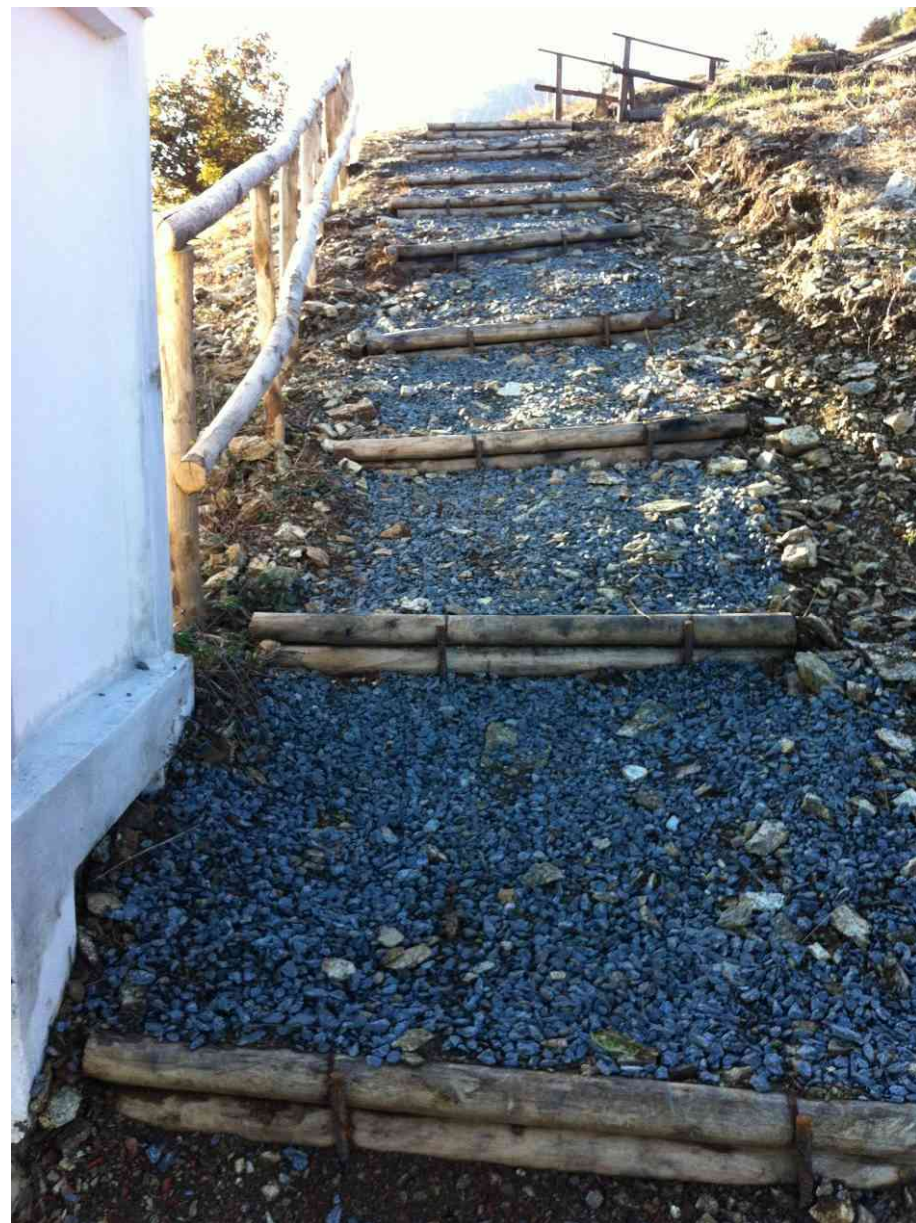
"Valorizzazione e sistemazione percorso "Via Crucis" per la cappella di Santa Maria Ausiliatrice, creazione punti panoramici e di sosta con accesso consentito a persone disabili, manutenzione manufatti storici posti lungo il sentiero".

Documentazione fotografica lavori eseguiti COMPARAZIONE ANTE LAVORI E POST LAVORI

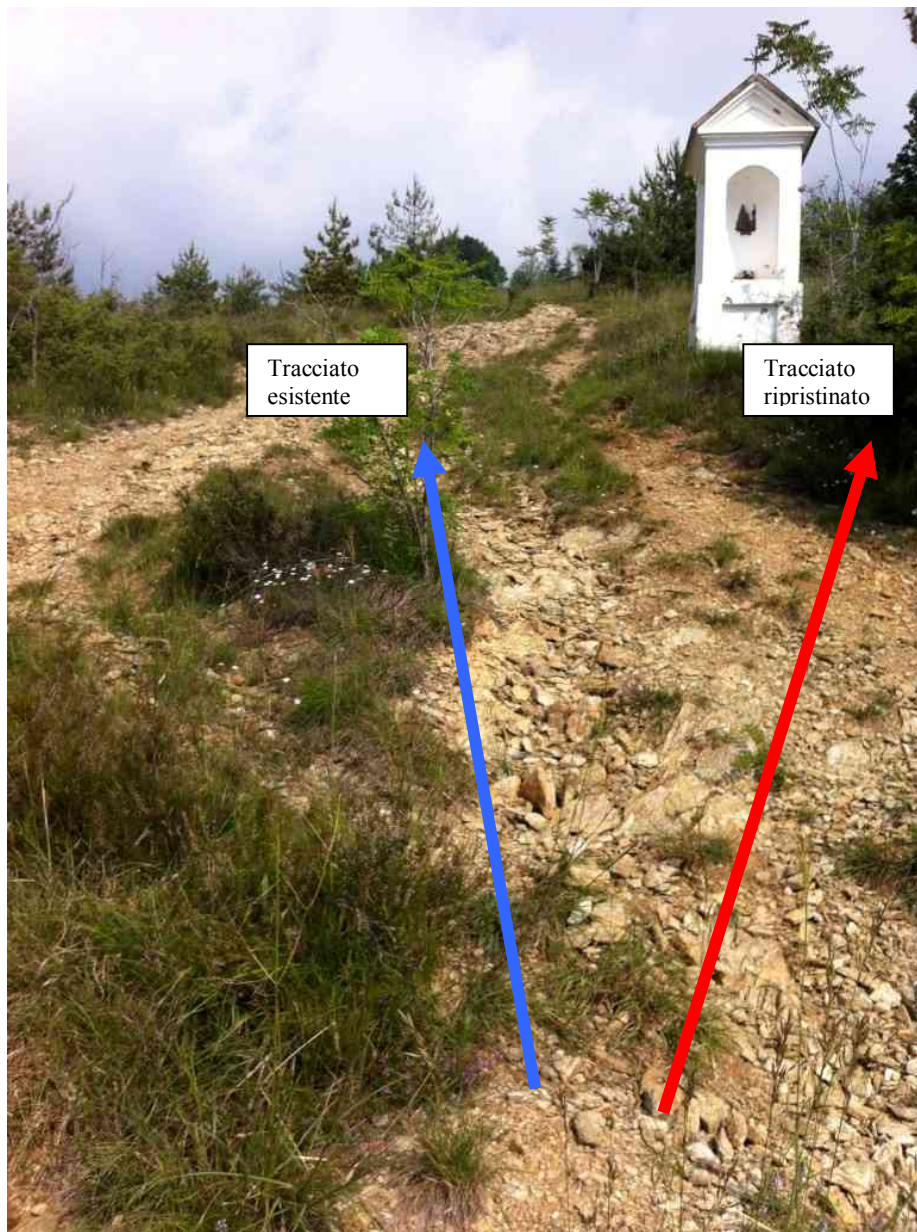




Partenza Via Crucis – da Pilone 1 - Prima dei lavori



Partenza Via Crucis - da Pilone 1 - Dopo i lavori



Via Crucis – Partenza dopo ponticello - Prima dei lavori



Via Crucis – Partenza dopo ponticello Dopo i lavori



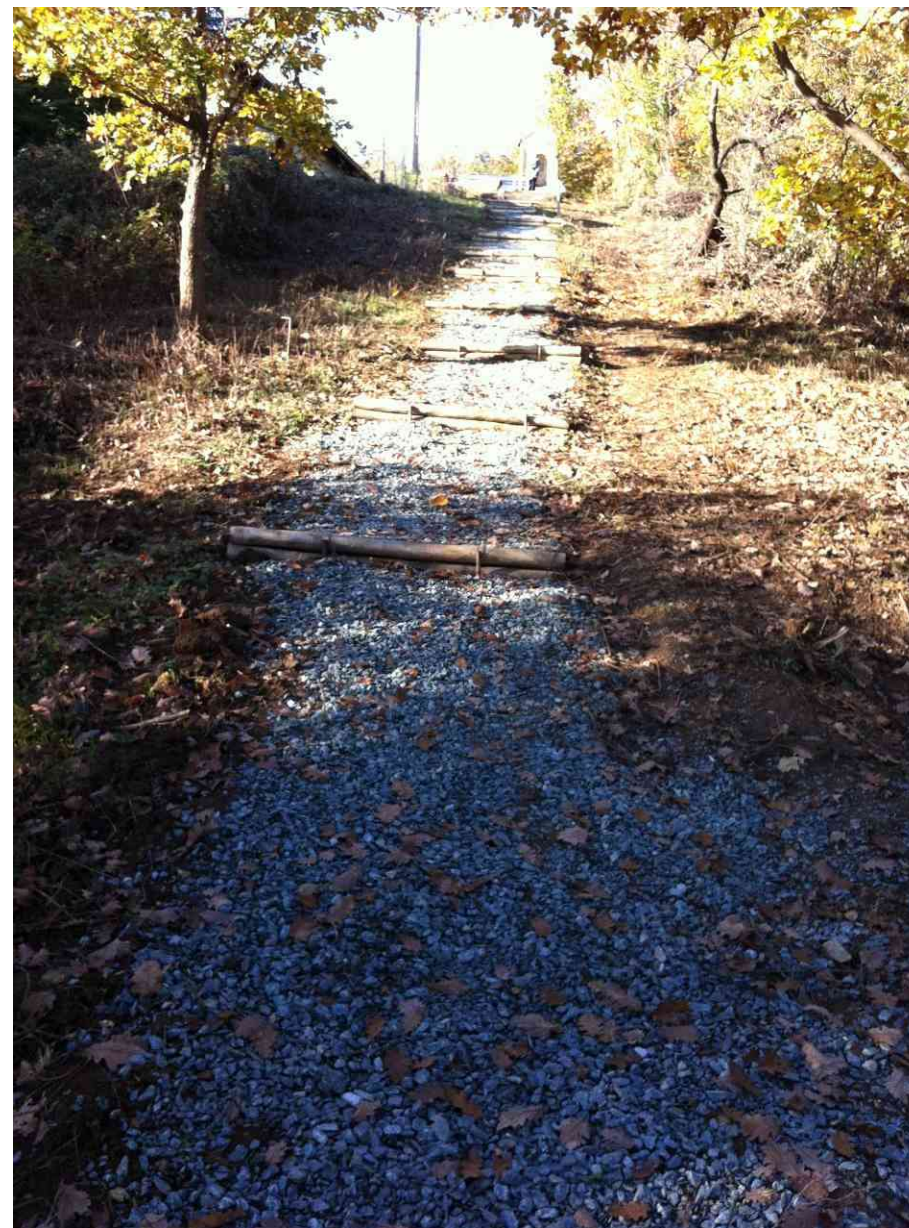
Via Crucis – Sentiero pilone stazione 4 - Prima dei lavori



Via Crucis – Sentiero pilone stazione 4 - Dopo i lavori



Via Crucis – Pilone stazione 6 e 7 in fondo - Prima dei lavori



Via Crucis – Pilone stazione 7 in fondo – Dopo i lavori



Via Crucis – Da pilone stazione 7 a scendere - Prima dei lavori



Via Crucis – Da pilone stazione 7 a scendere – Dopo i lavori



Via Crucis – Da pilone stazione 7 a scendere - Prima dei lavori



Via Crucis – Da pilone stazione 7 a scendere - Dopo i lavori



Via Crucis – Verso pilone stazione 8 a salire - Prima dei lavori



Via Crucis – Verso pilone stazione 8 a salire - Dopo i lavori



Via Crucis – Da pilone stazione 8 su tornante strada a scendere - Prima dei lavori



Via Crucis – Da pilone stazione 8 su tornante strada a scendere – Dopo i lavori



Via Crucis – Verso pilone stazione 8 a salire – Prima dei lavori



Via Crucis – Verso pilone stazione 8 a salire – Dopo i lavori



Via Crucis – Verso pilone stazione 9 a salire – Prima dei lavori



Via Crucis – Verso pilone stazione 9 a salire – Dopo i lavori



Via Crucis – Verso pilone stazione 10 a salire – Prima dei lavori



Via Crucis – Verso pilone stazione 10 a salire – Dopo i lavori



Via Crucis – Pilone stazione 10 – Prima dei lavori



Via Crucis – Pilone stazione 10 – Dopo i lavori



Via Crucis – Pilone stazione 11 – Prima dei lavori



Via Crucis – Pilone stazione 11 – Dopo i lavori



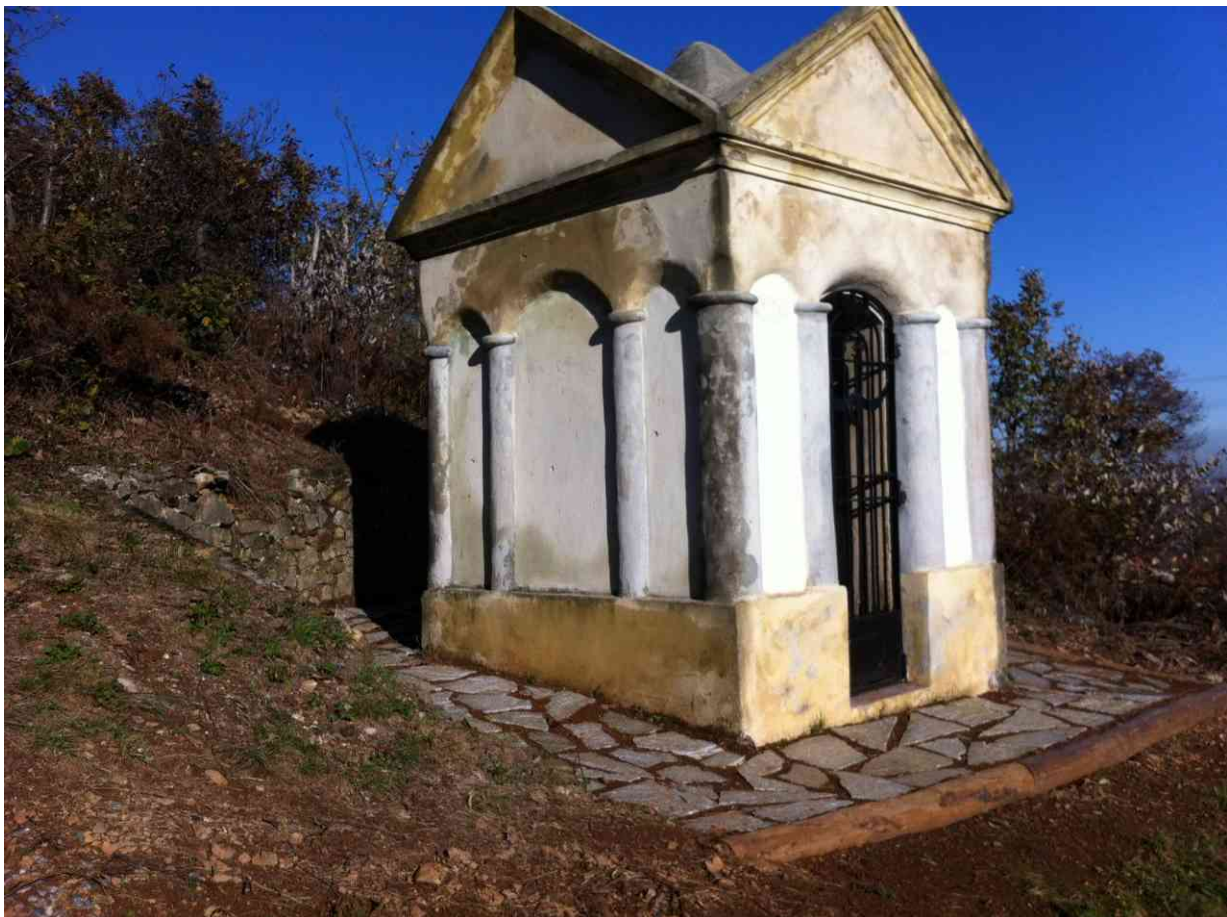
Via Crucis – Sentiero verso cappelletta – Prima dei lavori



Via Crucis – Sentiero verso cappelletta – Dopo i lavori



Via Crucis – Cappelletta – Dopo i lavori



Via Crucis – Cappelletta – Dopo i lavori



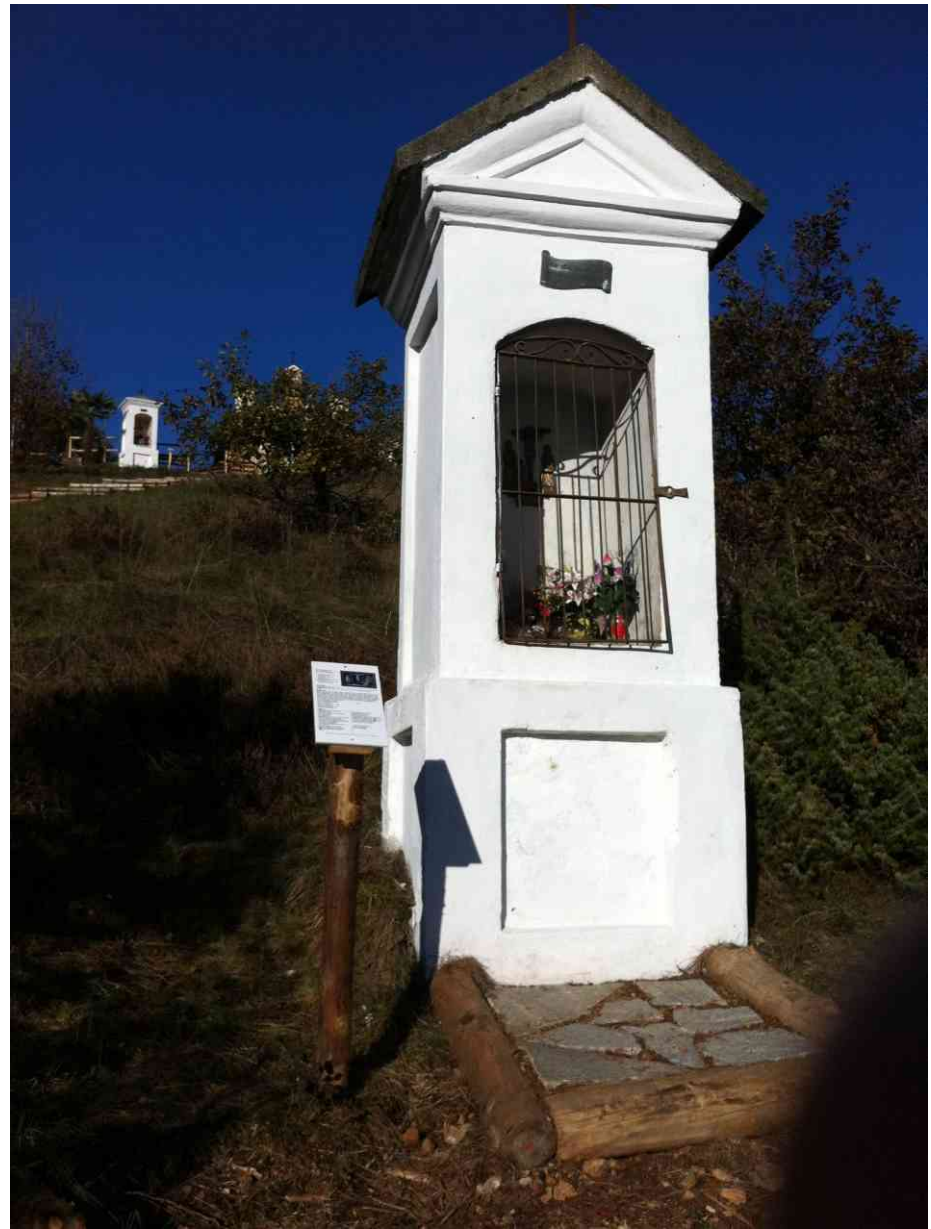
Via Crucis – Sentiero dopo Cappelletta – Prima dei lavori



Via Crucis – Sentiero dopo Cappelletta – Dopo i lavori



Via Crucis – Pilone stazione 12 – Prima dei lavori



Via Crucis – Pilone stazione 12 – Dopo i lavori



Via Crucis – Pilone stazione 13 – Prima dei lavori



Via Crucis – Pilone stazione 13 – Dopo i lavori



Via Crucis – Pilone stazione 14 – Prima dei lavori



Via Crucis – Pilone stazione 14 – Dopo i lavori



Piazzale Santuario Santa Maria – Piloni stazione 13 e 14 – Prima dei lavori



Piazzale Santuario Santa Maria – Piloni stazione 13 e 14 – Dopo i lavori



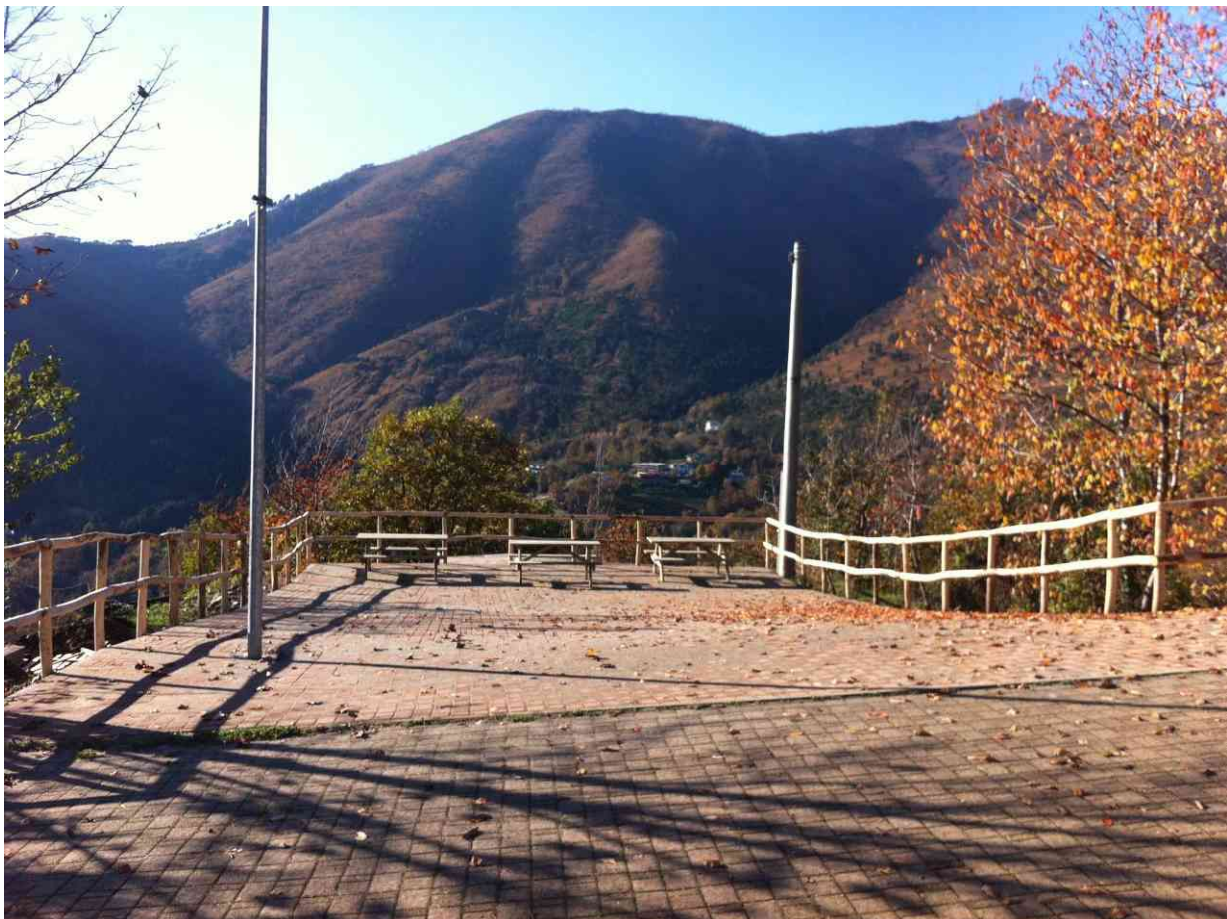
Piazzale Santuario Santa Maria – Vista verso valle – Prima dei lavori



Piazzale Santuario Santa Maria – Vista verso valle – Dopo i lavori



Piazzale Santuario Santa Maria – Vista verso Givoletto – Prima dei lavori



Piazzale Santuario Santa Maria – Vista verso Givoletto – Dopo i lavori



Piazzale Santuario Santa Maria – Vista verso la cappella – Prima dei lavori



Piazzale Santuario Santa Maria – Vista verso la cappella – Dopo i lavori



Piazzale Santuario Santa Maria – Vista verso i piloni finali e collina di Torino – Prima dei lavori



Piazzale Santuario Santa Maria – Vista verso i piloni finali e collina di Torino – Dopo i lavori



Accesso al piazzale Santuario Santa Maria – Prima dei lavori



Accesso al piazzale Santuario Santa Maria – Dopo i lavori



Vista verso strada di accesso al Santuario di S. Maria Ausiliatrice – Prima dei lavori

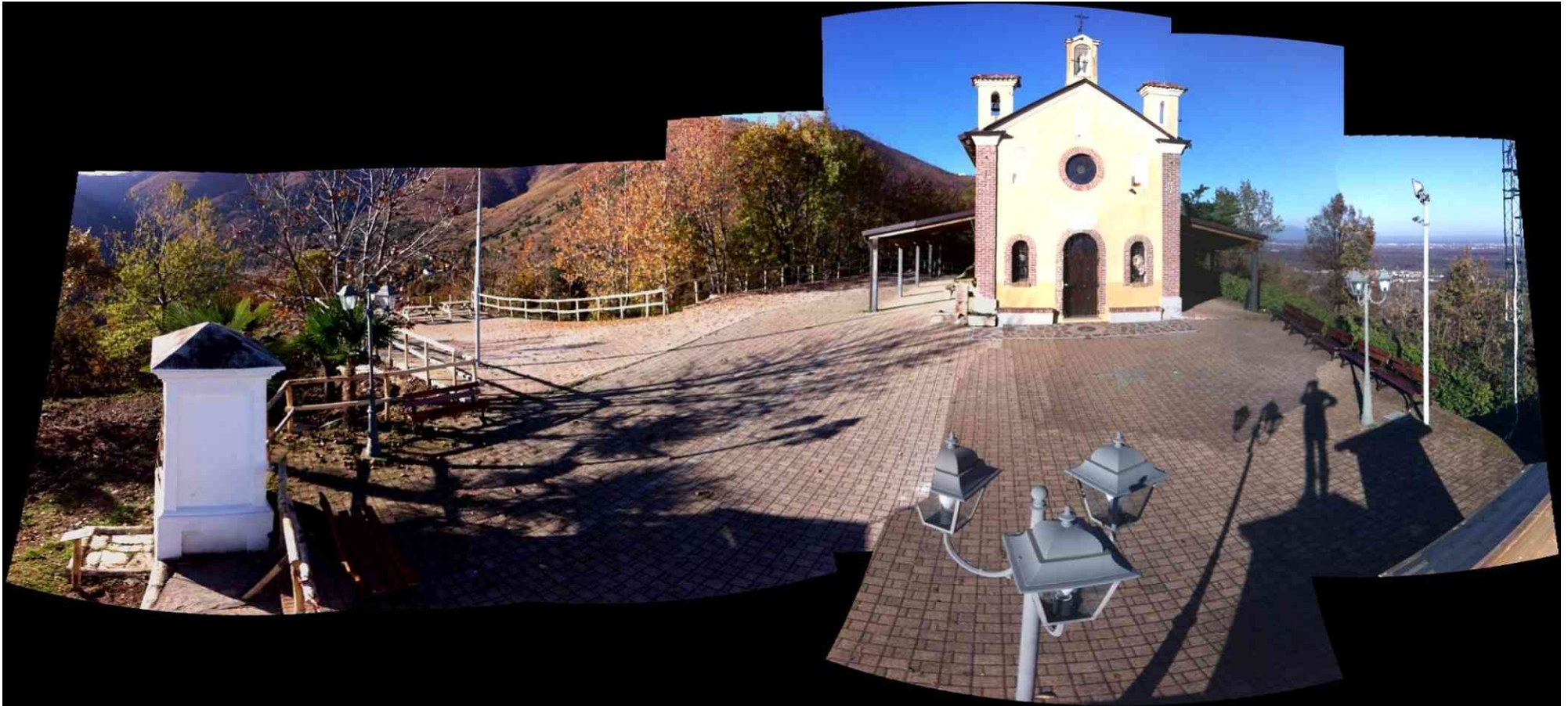


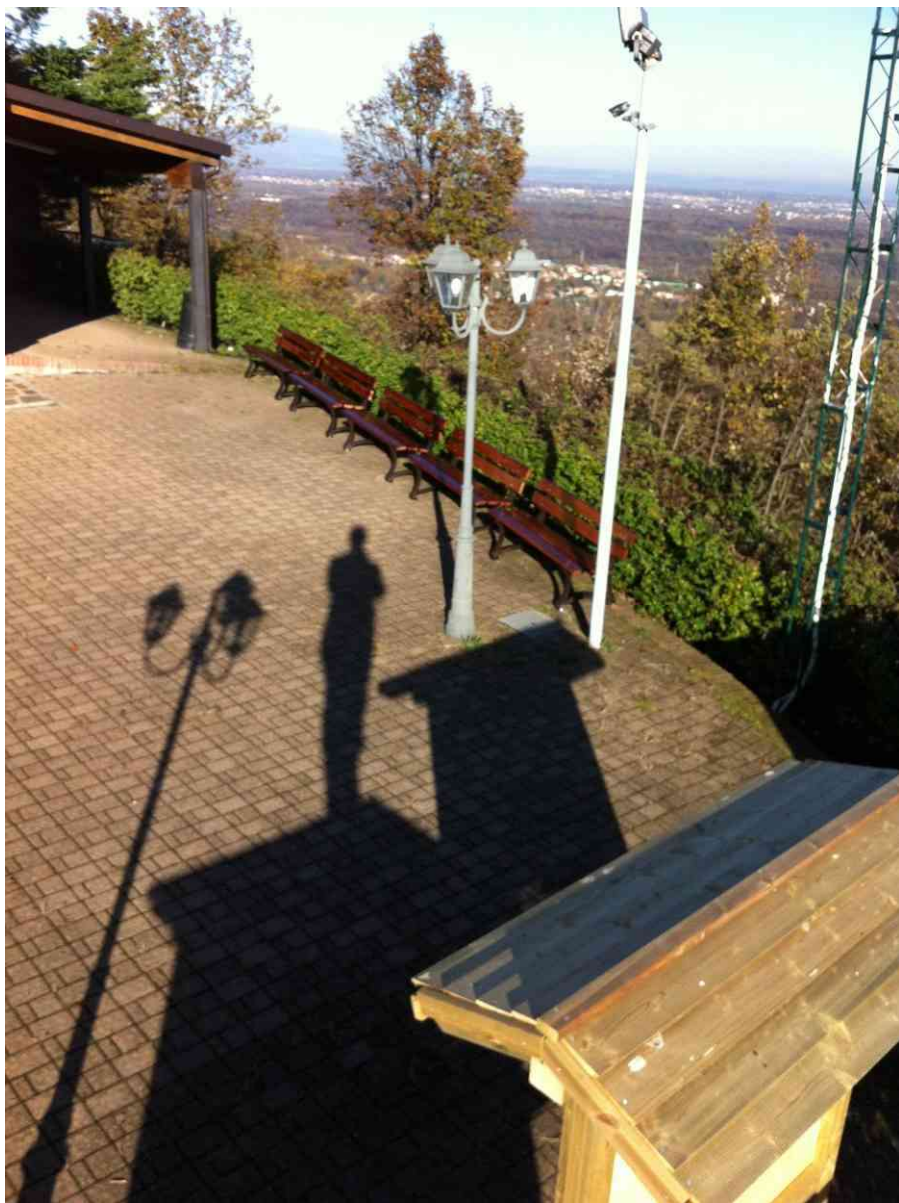
Vista verso strada di accesso al Santuario di S. Maria Ausiliatrice – staccionata a protezione parti esposte - Dopo i lavori

Comune di Givoletto

Valorizzazione e sistemazione percorso "Via Crucis" per la cappella di Santa Maria Ausiliatrice

Documentazione fotografica LAVORI ESEGUITI





Lavori eseguiti – Panchine e bacheca Piazzale S. Maria



Lavori eseguiti - Muretto e staccionata sostegno strada di accesso



Lavori eseguiti – Canalette strada carrozzabile di accesso



Lavori eseguiti – Canalette strada carrozzabile di accesso



Lavori eseguiti – Panchine su piazzale



Lavori eseguiti – Tavoli pic nic sotto tettoia



Vista Santuario di S. Maria Ausiliatrice – staccionata a protezione parti esposte - Dopo i lavori



Vista Santuario di S. Maria Ausiliatrice – staccionata a protezione parti esposte - Dopo i lavori

Comune di Givoletto

Valorizzazione e sistemazione percorso "Via Crucis" per la cappella di Santa Maria Ausiliatrice

Documentazione fotografica LAVORI IN CORSO D'OPERA





IMG_8740 (Large)



IMG_8741 (Large)



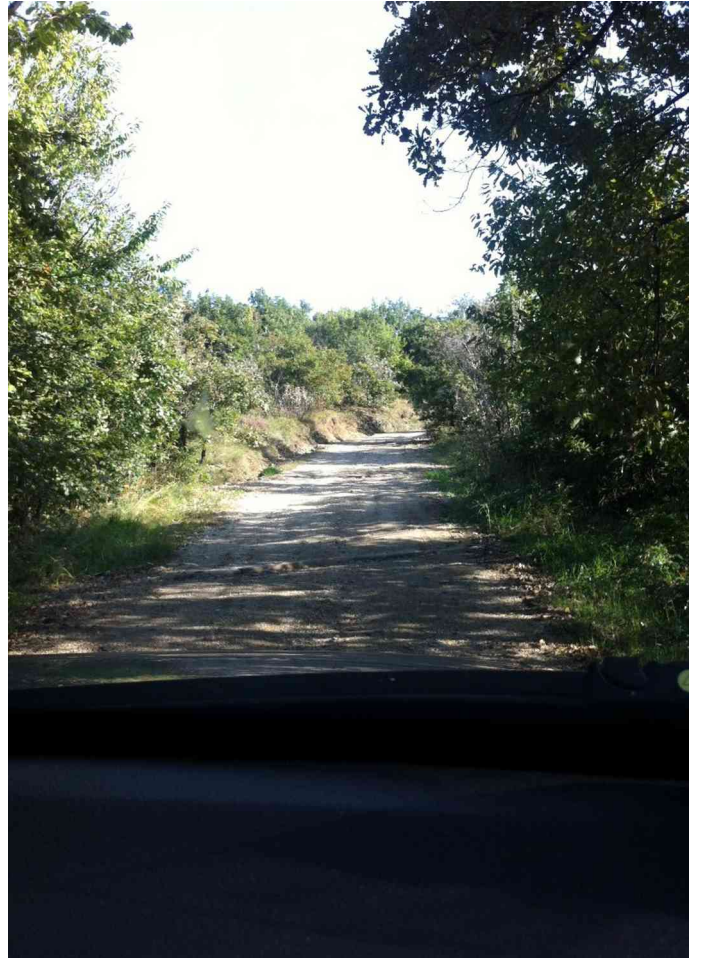
IMG_8742 (Large)



IMG_8786 (Large)



IMG_8787 (Large)



IMG_8789 (Large)



IMG_8794 (Large)



IMG_8795 (Large)



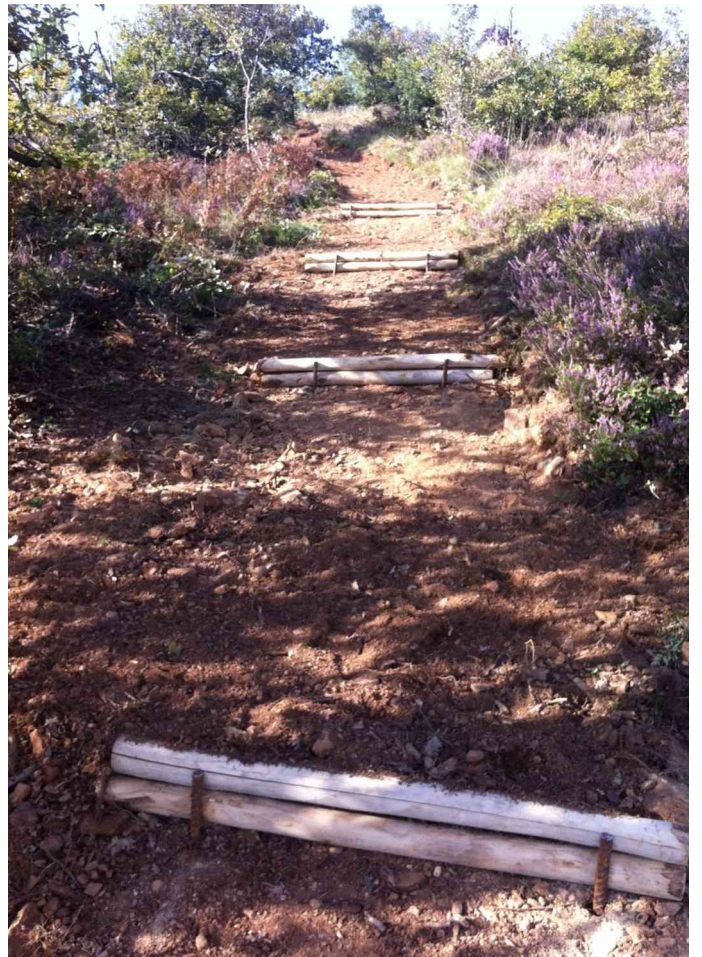
IMG_8796 (Large)



IMG_8797 (Large)



IMG_8798 (Large)



IMG_8799 (Large)



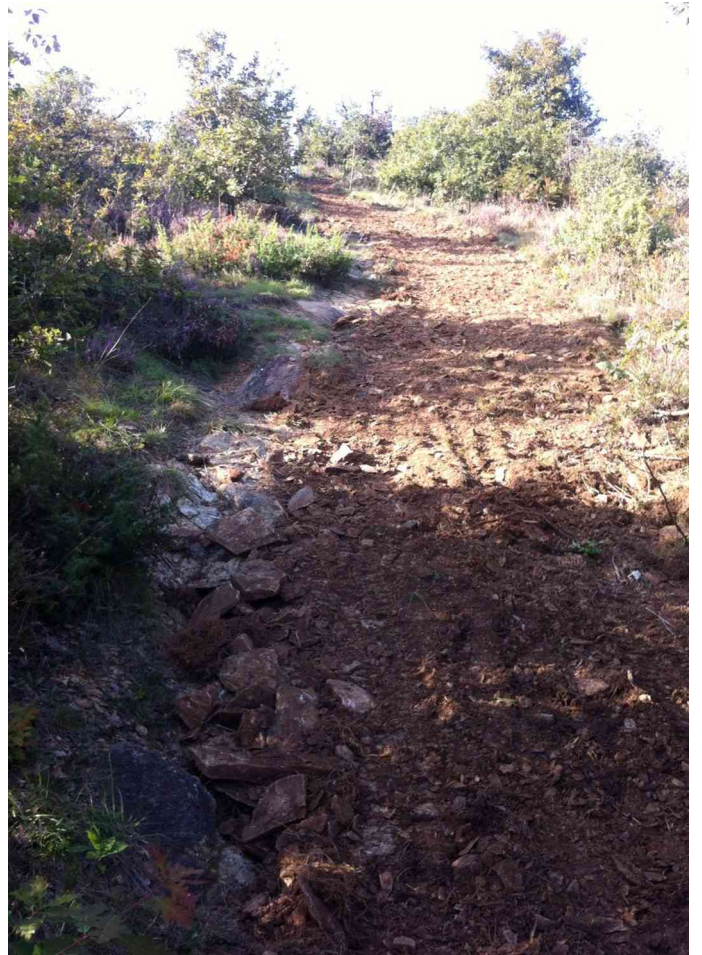
IMG_8800 (Large)



IMG_8805 (Large)



IMG_8806 (Large)



IMG_8807 (Large)



IMG_8809 (Large)



IMG_8810 (Large)



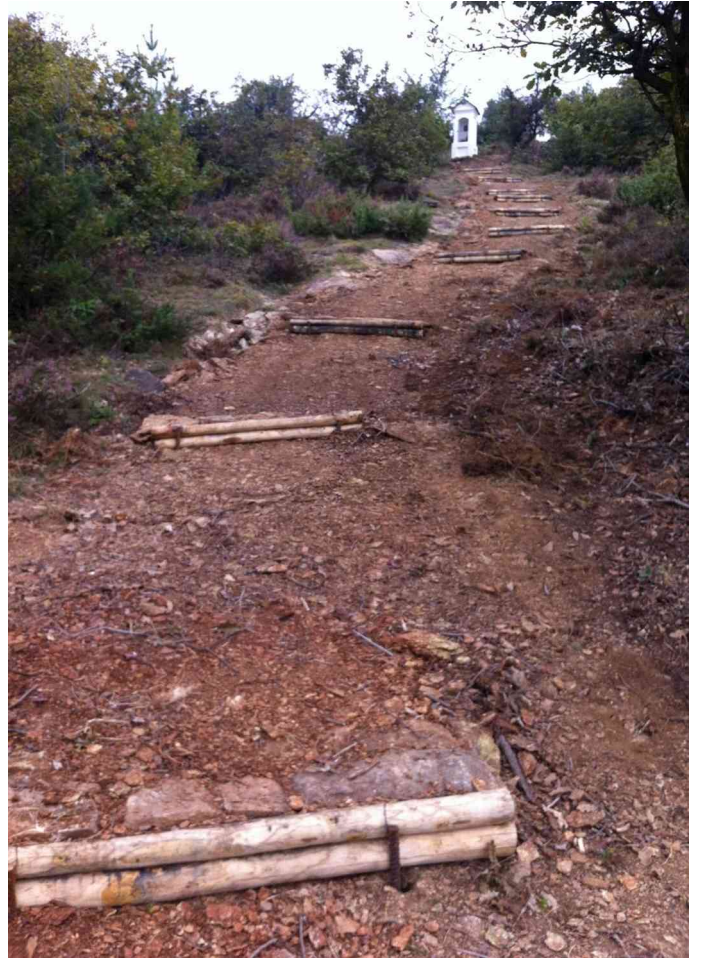
IMG_9025 (Large)



IMG_9026 (Large)



IMG_9027 (Large)



IMG_9028 (Large)



IMG_9029 (Large)



IMG_9030 (Large)



IMG_9031 (Large)



IMG_9032 (Large)



IMG_9033 (Large)



IMG_9034 (Large)



IMG_9035 (Large)



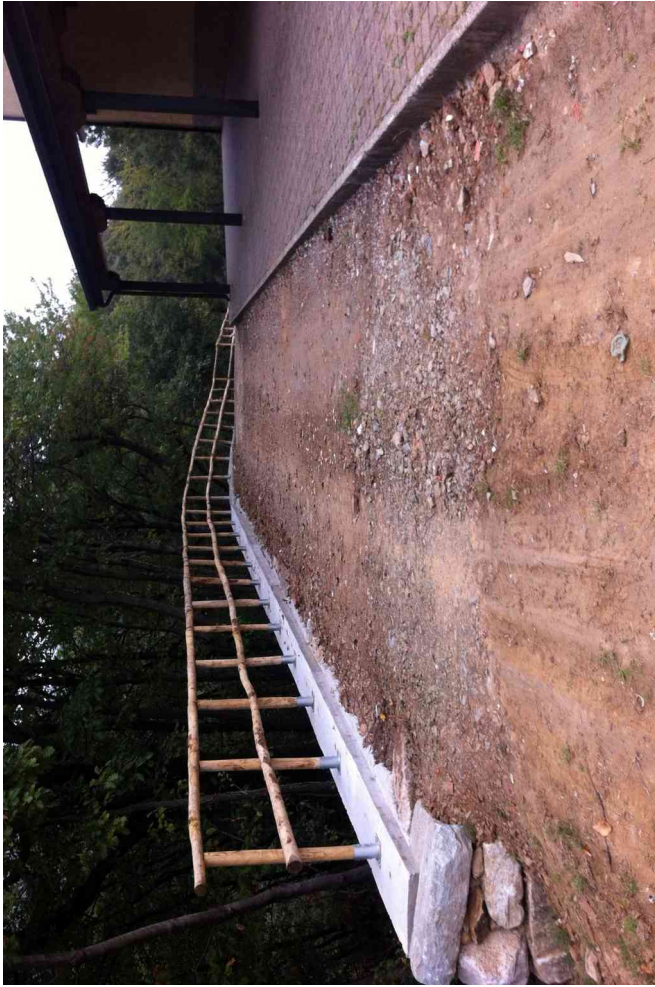
IMG_9036 (Large)



IMG_9037 (Large)



IMG_9038 (Large)



IMG_9039 (Large)



IMG_9040 (Large)



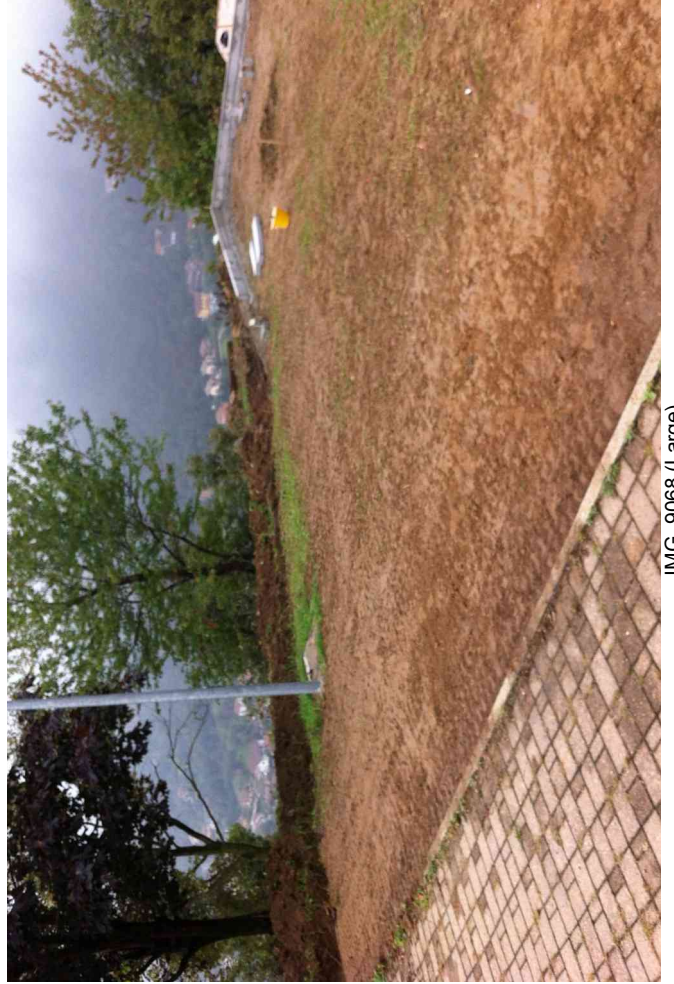
IMG_9041 (Large)



IMG_9042 (Large)



IMG_9043 (Large)



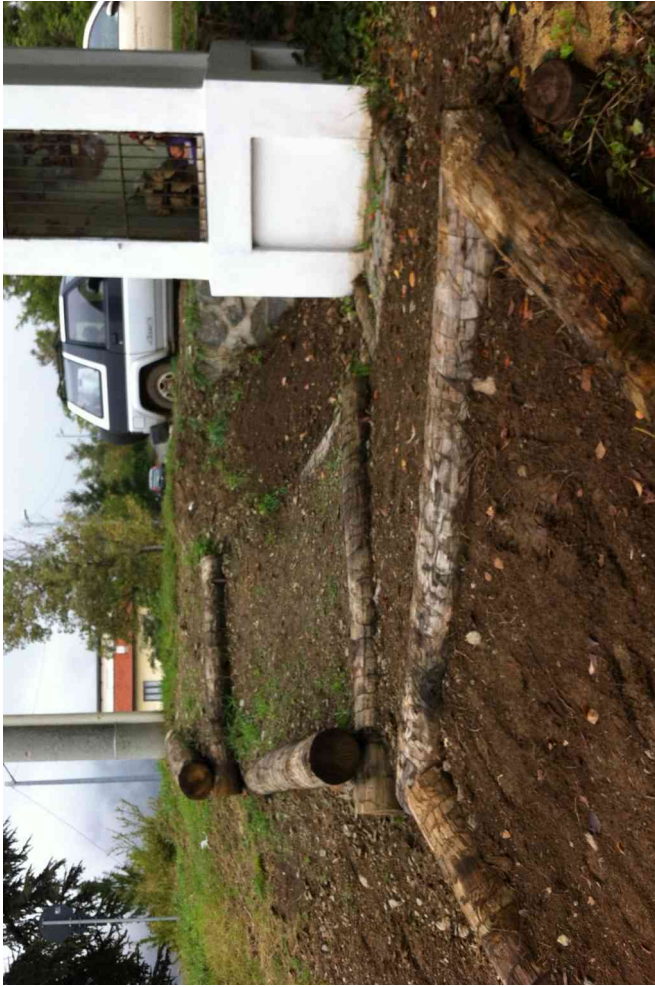
IMG_9068 (Large)



IMG_9069 (Large)



IMG_9070 (Large)



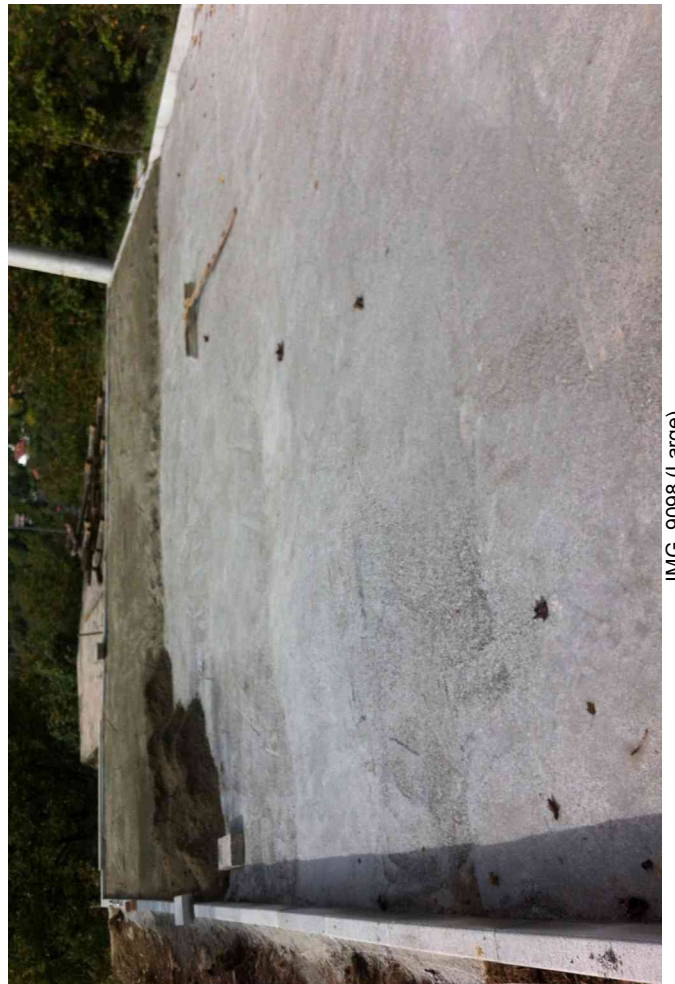
IMG_9071 (Large)



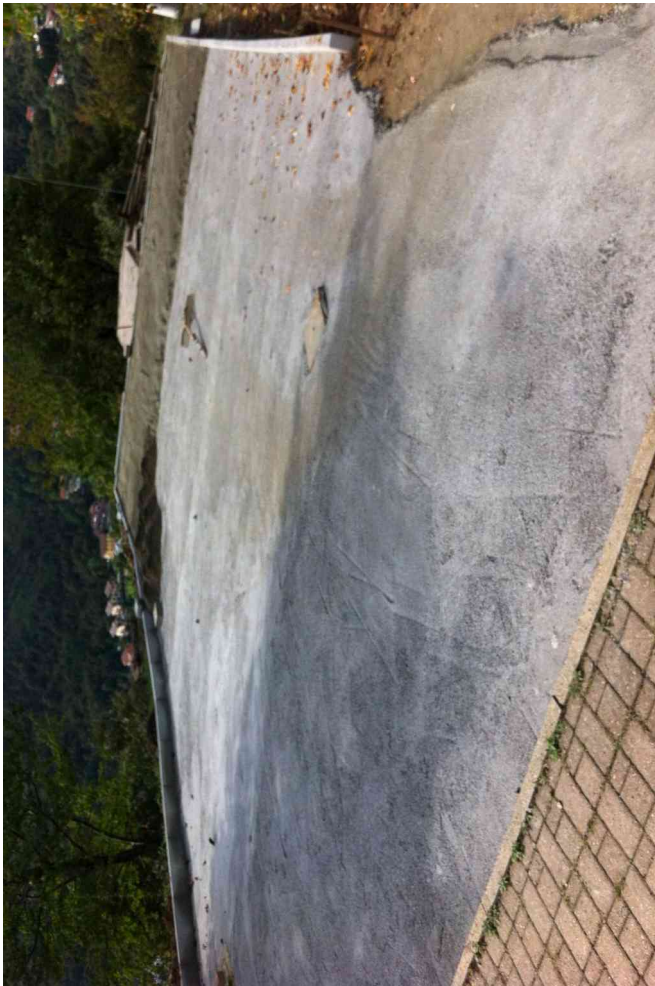
IMG_9072 (Large)



IMG_9073 (Large)



IMG_9098 (Large)



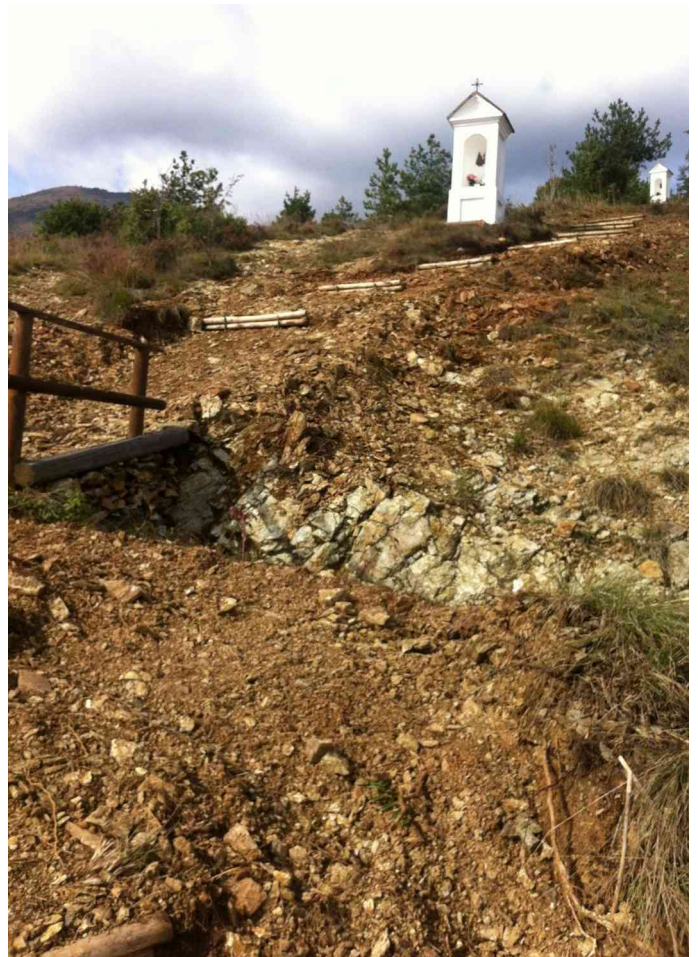
IMG_9099 (Large)



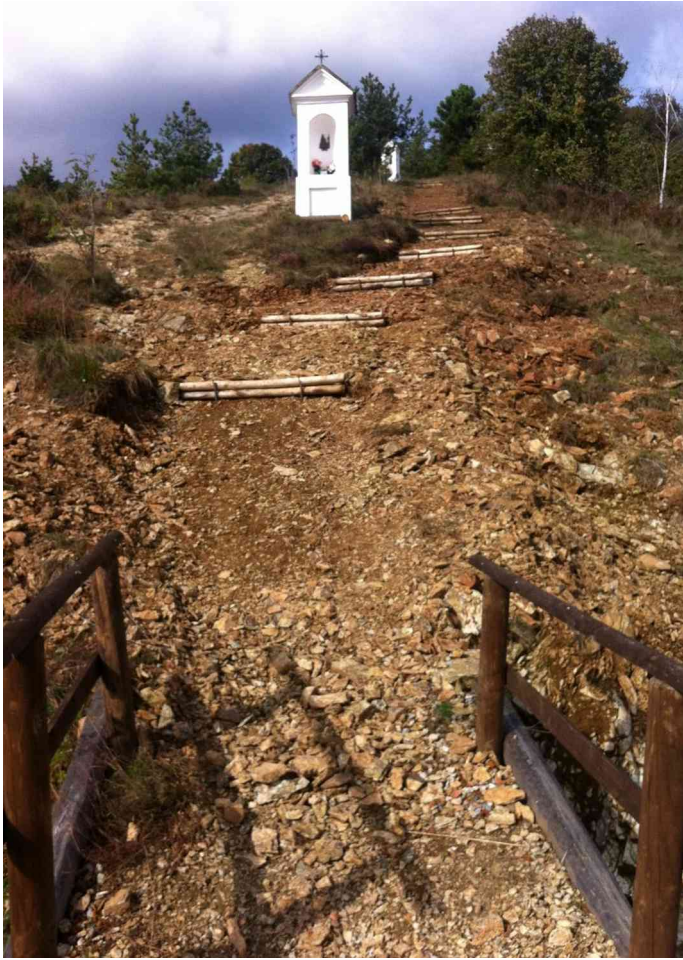
IMG_9100 (Large)



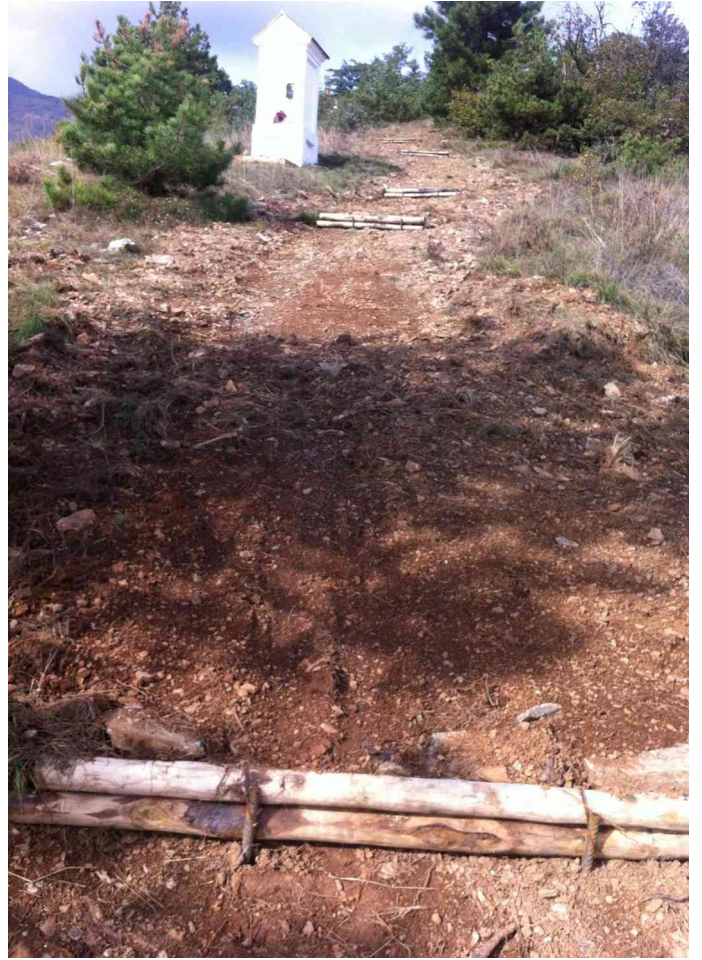
IMG_9101 (Large)



IMG_9102 (Large)



IMG_9103 (Large)



IMG_9104 (Large)



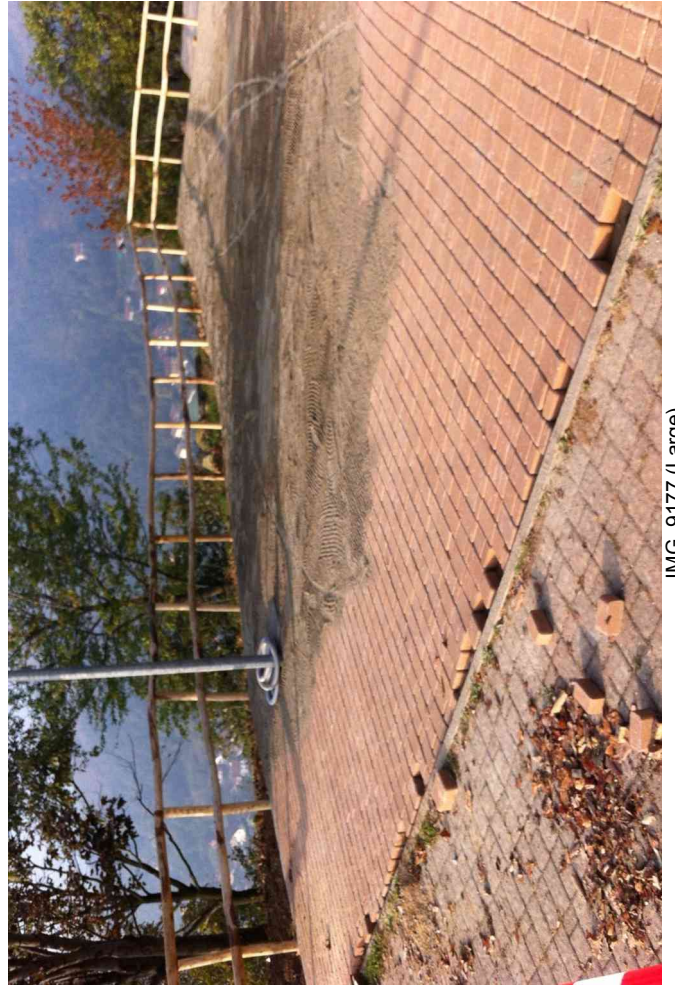
IMG_9105 (Large)



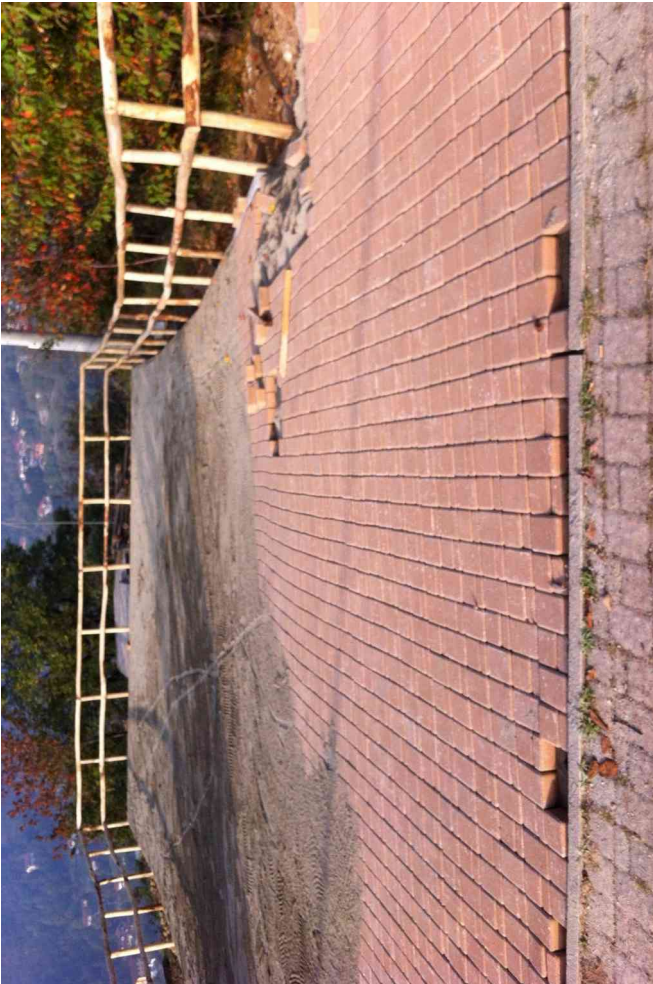
IMG_9106 (Large)



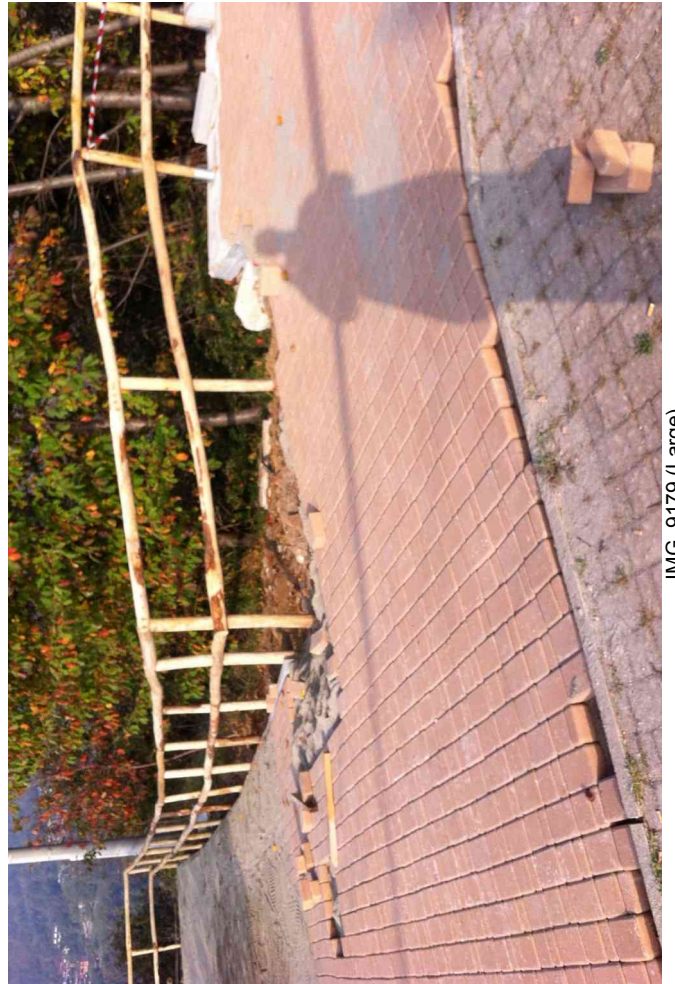
IMG_9176 (Large)



IMG_9177 (Large)



IMG_9178 (Large)



IMG_9179 (Large)